



**КОМИТЕТ ИМУЩЕСТВЕННЫХ ОТНОШЕНИЙ  
АДМИНИСТРАЦИИ ПЕРМСКОГО МУНИЦИПАЛЬНОГО РАЙОНА**

**РАСПОРЯЖЕНИЕ**

24.05.2022

№ 2096

**Об установлении публичного  
сервитута на часть земельных  
участков**

В соответствии со ст. 23, гл. V.7 Земельного кодекса Российской Федерации, Федеральным законом от 25.10.2001 № 137-ФЗ «О введении в действие Земельного кодекса Российской Федерации», пп. 3.7.5 п. 3.7 разд. 3 Положения о комитете имущественных отношений администрации Пермского муниципального района, утвержденного решением Земского Собрания Пермского муниципального района Пермского края от 22.12.2016 № 178, на основании ходатайства открытого акционерного общества «Межрегиональная распределительная сетевая компания Урала» (ИНН 6671163413, ОГРН 1056604000970) (далее - ОАО «МРСК Урала») № 15п 6:

1. Установить в интересах ОАО «МРСК Урала» публичный сервитут общей площадью 10315 кв.м на часть земельных участков:

- с кадастровым номером 59:32:0000000:38, расположенный по адресу: Пермский край, Пермский район;

- с кадастровым номером 59:32:0010003:1275, расположенный по адресу: Пермский край, Пермский район, Кукуштанское с/п, п. Кукуштан, ул. Привокзальная, 5г;

- с кадастровым номером 59:32:0010003:280, расположенный по адресу: Пермский край, Пермский район, Кукуштанское с/п, п. Кукуштан, ул. Напольная, дом 3;

- с кадастровым номером 59:32:0010003:322, расположенный по адресу: Пермский край, Пермский район, Кукуштанское с/п, п. Кукуштан, ул. Подлесная, 15;

- с кадастровым номером 59:32:0010003:325, расположенный по адресу: Пермский край, Пермский район, Кукуштанское с/п, п. Кукуштан, ул. Подлесная, 28;

- с кадастровым номером 59:32:0010003:328, расположенный по адресу: Пермский край, Пермский район, Кукуштанское с/п, п. Кукуштан, ул. Подлесная, дом 26;

- с кадастровым номером 59:32:0010003:335, расположенный по адресу: Пермский край, Пермский район, Кукуштанское с/п, п. Кукуштан, ул. Подлесная,

дом 14;

- с кадастровым номером 59:32:0010003:336, расположенный по адресу: Пермский край, Пермский район, Кукуштанское с/п, п. Кукуштан, ул. Подлесная, дом 12;

- с кадастровым номером 59:32:0010003:341, расположенный по адресу: Пермский край, Пермский район, Кукуштанское с/п, п. Кукуштан, ул. Подлесная, дом 6;

- с кадастровым номером 59:32:0010003:344, расположенный по адресу: Пермский край, Пермский район, Кукуштанское с/п, п. Кукуштан, ул. Подлесная, з/у 1;

- с кадастровым номером 59:32:0010003:360, расположенный по адресу: Пермский край, Пермский район, Кукуштанское с/п, п. Кукуштан, ул. Привокзальная, дом 9;

- с кадастровым номером 59:32:0010003:371, расположенный по адресу: Пермский край, Пермский район, Кукуштанское с/п, п. Кукуштан, ул. Привокзальная, дом 8;

- с кадастровым номером 59:32:0010003:10011, расположенный по адресу: Пермский край, Пермский район, Кукуштанское с/п, п. Кукуштан, ул. Привокзальная, з/у 7;

- с кадастровым номером 59:32:0010003:8245, расположенный по адресу: Пермский край, Пермский район, Кукуштанское с/п, п. Кукуштан, ул. Привокзальная, з/у 5в;

- с кадастровым номером 59:32:0010003:8773, расположенный по адресу: Пермский край, Пермский район, Кукуштанское с/п, п. Кукуштан, ул. Привокзальная, з/у 5б;

- с кадастровым номером 59:32:0010003:8774, расположенный по адресу: Пермский край, Пермский район, Кукуштанское с/п, п. Кукуштан, ул. Привокзальная, 5а;

- с кадастровым номером 59:32:0010003:9336, расположенный по адресу: Пермский край, Пермский район, Кукуштанское с/п, п. Кукуштан, ул. Суворова, 2а;

- с кадастровым номером 59:32:0010003:9523, расположенный по адресу: Пермский край, Пермский район, Кукуштанское с/п, п. Кукуштан, ул. Привокзальная.

Цель: Для размещения объекта электросетевого хозяйства «ВЛ-0,4 кВ от ТП-66277».

Срок: 49 лет.

2. Утвердить границы публичного сервитута земельных участков, указанных в п. 1 настоящего распоряжения, согласно прилагаемой схеме расположения границ публичного сервитута.

3. Срок, в течение которого использование указанных в п. 1 настоящего распоряжения земельных участков в соответствии с их разрешенным

использованием будет невозможно или существенно затруднено в связи с осуществлением сервитута – не установлен.

4. Порядок установления зон с особыми условиями использования территорий и содержание ограничений прав на земельные участки в границах таких зон установлен Постановлением Правительства РФ от 24.02.2009 № 160 «О порядке установления охранных зон объектов электросетевого хозяйства и особых условий использования земельных участков, расположенных в границах таких зон».

5. Плата за публичный сервитут не устанавливается в соответствии с ч. 4 ст. 3.6 Федерального закона от 25.10.2001 года № 137-ФЗ «О введении в действие Земельного кодекса Российской Федерации».

6. Комитету имущественных отношений администрации Пермского муниципального района в течение 5 рабочих дней со дня подписания настоящего распоряжения:

6.1. Направить настоящее распоряжение правообладателям земельных участков, указанных в п. 1 распоряжения;

6.2. Направить настоящее распоряжение в Управление Федеральной службы государственной регистрации, кадастра и картографии по Пермскому краю;

6.3. Направить настоящее распоряжение в ОАО «МРСК Урала», а также сведения о лицах, являющихся правообладателями земельных участков, сведения о лицах, подавших заявления об учете их прав (обременений прав) на земельные участки, способах связи с ними, копии документов, подтверждающих права указанных лиц на земельные участки;

6.4. Направить в администрацию Кукуштанского сельского поселения настоящее распоряжение для опубликования в порядке, установленном для официального опубликования (обнародования) муниципальных правовых актов уставом поселения.

7. Разместить настоящее распоряжение на сайте Пермского муниципального района [www.permraion.ru](http://www.permraion.ru).

8. Настоящее распоряжение вступает в силу со дня его подписания.

9. Контроль исполнения распоряжения оставляю за собой.

Председатель комитета

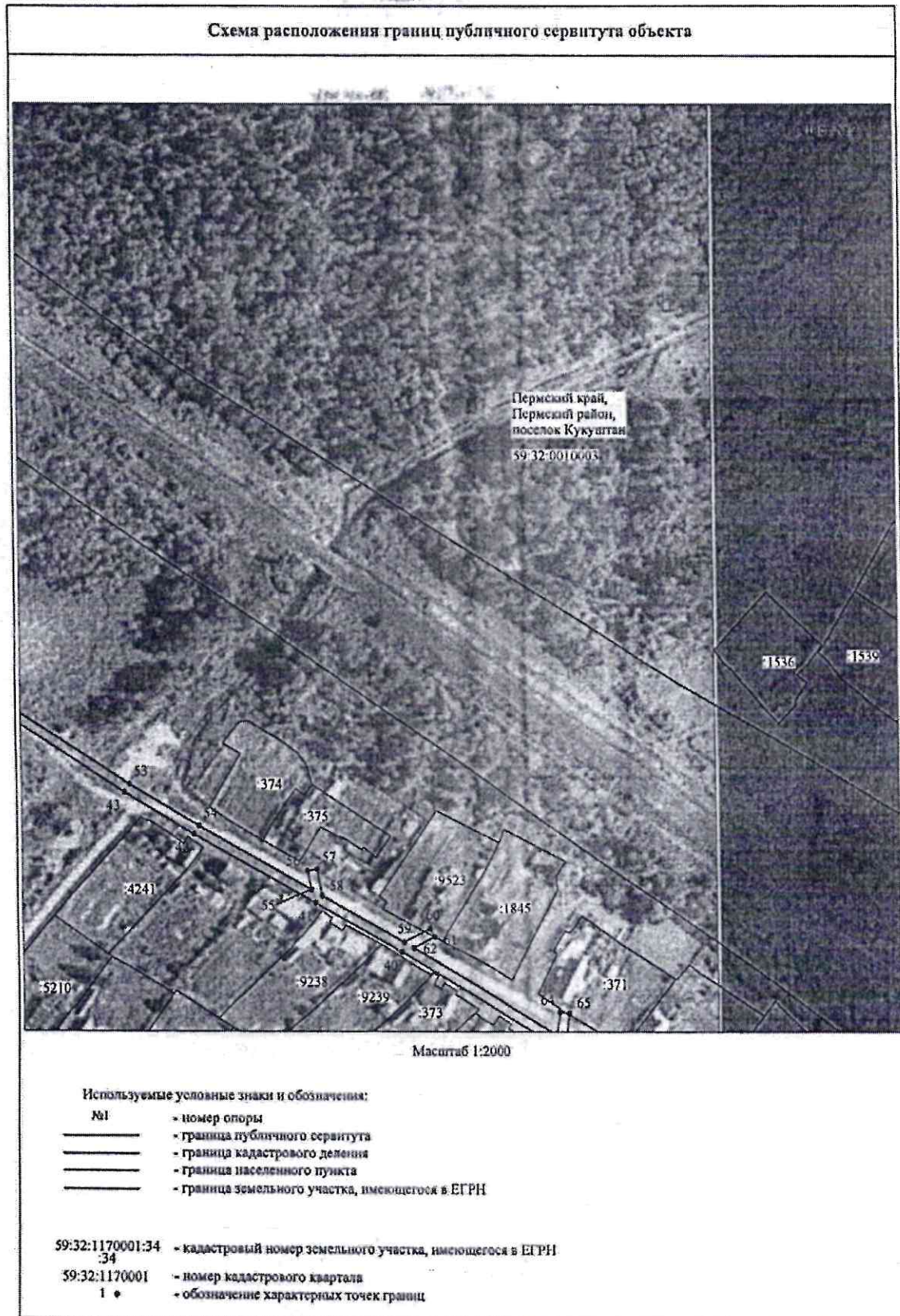


Д.В. Ракицкий

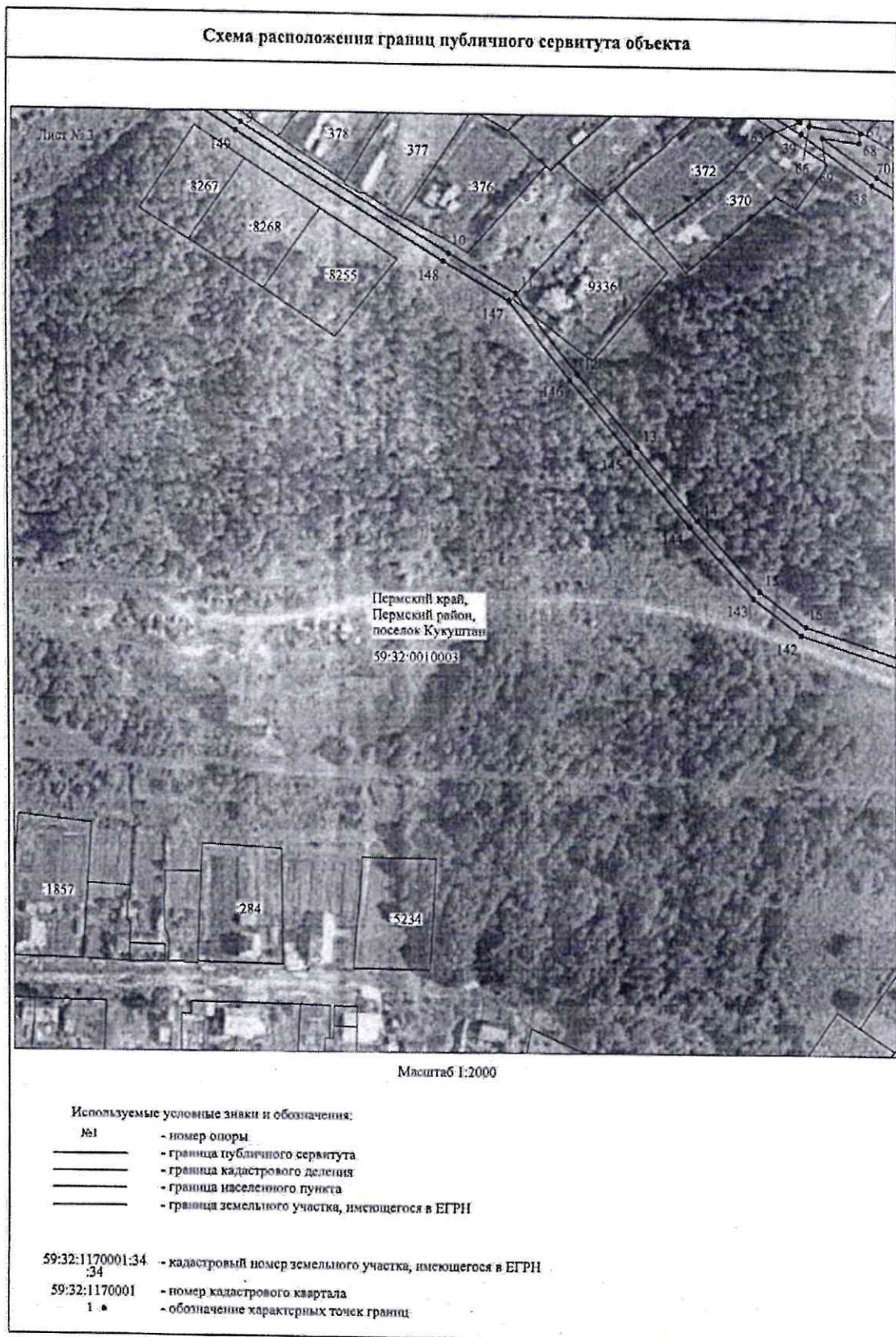
Приложение № 1  
к распоряжению  
комитета имущественных  
отношений администрации  
Пермского муниципального района  
от 24.05.2022 № 2096



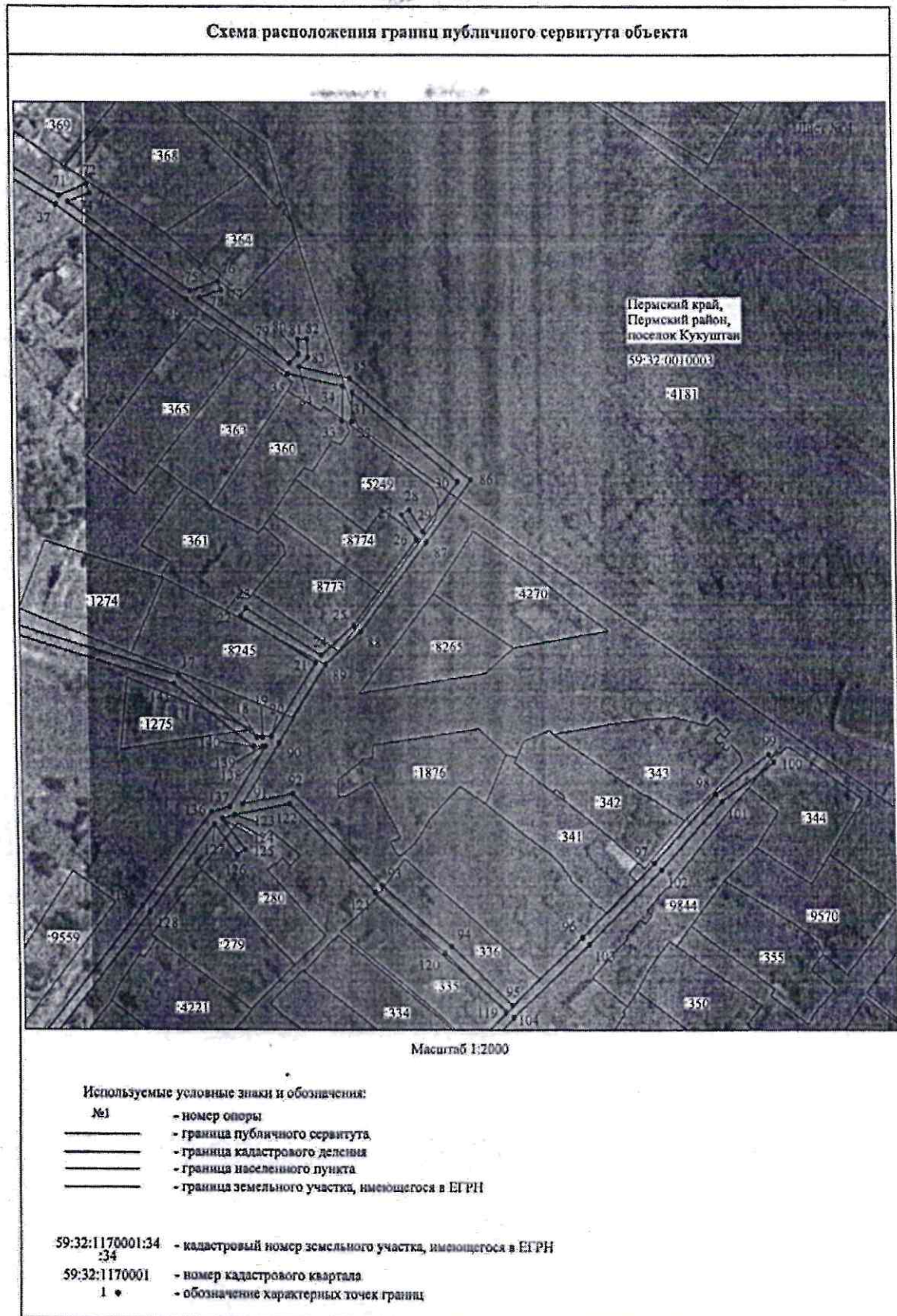
Приложение № 2  
к распоряжению  
комитета имущественных  
отношений администрации  
Пермского муниципального района  
от 24.05.2022 № 2096



Приложение № 3  
к распоряжению  
комитета имущественных  
отношений администрации  
Пермского муниципального района  
от 24.05.2022 № 2096

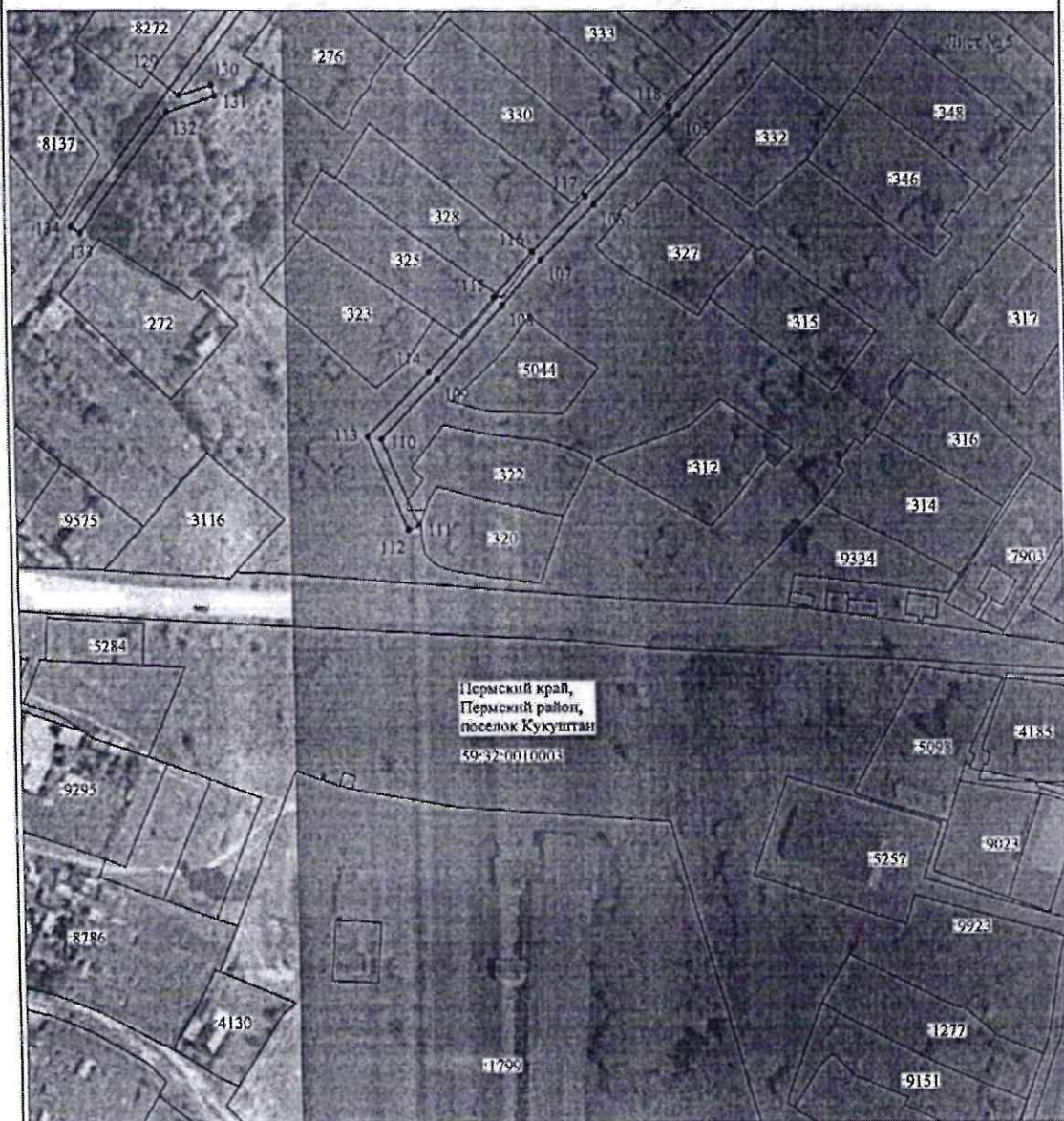


Приложение № 4  
к распоряжению  
комитета имущественных  
отношений администрации  
Пермского муниципального района  
от 24.05.2022 № 2096



Приложение № 5  
к распоряжению  
комитета имущественных  
отношений администрации  
Пермского муниципального района  
от 24.05.2022 № 2096

**Схема расположения границ публичного сервитута объекта**



Масштаб 1:2000

Используемые условные знаки и обозначения:

- |  |   |
|--|---|
| №1   | - номер опоры                                   |
| —  | - граница публичного сервитута                  |
| —  | - граница кадастрового деления                  |
| —  | - граница населенного пункта                    |
| —  | - граница земельного участка, имеющегося в ЕГРН |
| 59:32:1170001:34 — кадастровый номер земельного участка, имеющегося в ЕГРН |   |
| :34 — номер кадастрового квартала  |   |
| 59:32:1170001 — номер кадастрового квартала                                |   |
| 1 •  | - обозначение характерных точек границ          |



Приложение № 6  
к распоряжению  
комитета имущественных  
отношений администрации  
Пермского муниципального района  
от 24.05.2022 № 2096

ОПИСАНИЕ МЕСТОПОЛОЖЕНИЯ ГРАНИЦ

Публичный сервитут для размещения объекта электросетевого хозяйства «ВЛ-0,4 КВ ОТ ТП-66277»  
(наименование объекта, местоположение границ которого описано (далее - объект)

Раздел I

Сведения об объекте

Сведения об объекте		
№ п/п	Характеристики объекта	Описание характеристик
1	2	3
1	Местоположение объекта	Пермский край, Пермский район, поселок Кукуштан
2	Площадь объекта +/- величина погрешности определения площади (Р +/- Дельта Р)	10315 кв.м ± 20 кв.м
3	Иные характеристики объекта	Публичный сервитут для размещения объекта электросетевого хозяйства «ВЛ-0,4 КВ ОТ ТП-66277» на срок 49 лет

Приложение № 7  
к распоряжению  
комитета имущественных  
отношений администрации  
Пермского муниципального района  
от 24.05.2022 № 2096

Раздел 2

Сведения о местоположении границ объекта					
1. Система координат МСК-59, зона 2					
2. Сведения о характерных точках границ объекта					
Обозначение характерных точек границ	Координаты, м		Метод определения координат характерной точки	Средняя квадратическая погрешность положения характерной точки (М), м	Описание обозначения точки на местности (при наличии)
	Х	У			
1	2	3	4	5	6
1	477776.14	2245726.73	Метод спутниковых геодезических измерений (определений)	0.10	-
2	477779.59	2245728.75	Метод спутниковых геодезических измерений (определений)	0.10	-
3	477765.68	2245752.65	Метод спутниковых геодезических измерений (определений)	0.10	-
4	477733.02	2245807.82	Метод спутниковых геодезических измерений (определений)	0.10	-
5	477718.21	2245832.90	Метод спутниковых геодезических измерений (определений)	0.10	-
6	477705.72	2245853.60	Метод спутниковых геодезических измерений (определений)	0.10	-
7	477692.40	2245876.33	Метод спутниковых геодезических измерений (определений)	0.10	-
8	477653.56	2245943.02	Метод спутниковых геодезических измерений (определений)	0.10	-
9	477637.87	2245968.48	Метод спутниковых геодезических измерений (определений)	0.10	-
10	477585.17	2246055.19	Метод спутниковых геодезических измерений (определений)	0.10	-
11	477569.00	2246083.27	Метод спутниковых геодезических измерений (определений)	0.10	-
12	477536.51	2246108.57	Метод спутниковых геодезических измерений (определений)	0.10	-
13	477506.93	2246132.31	Метод спутниковых геодезических измерений (определений)	0.10	-
14	477476.98	2246156.82	Метод спутниковых геодезических измерений (определений)	0.10	-
15	477447.76	2246182.17	Метод спутниковых геодезических измерений (определений)	0.10	-
16	477433.40	2246201.07	Метод спутниковых геодезических измерений (определений)	0.10	-
17	477400.39	2246303.73	Метод спутниковых геодезических измерений (определений)	0.10	-
18	477374.37	2246335.77	Метод спутниковых геодезических измерений (определений)	0.10	-
19	477374.41	2246338.10	Метод спутниковых геодезических измерений (определений)	0.10	-
20	477374.91	2246342.07	Метод спутниковых геодезических измерений (определений)	0.10	-
21	477405.47	2246360.53	Метод спутниковых геодезических измерений (определений)	0.10	-
22	477425.80	2246329.77	Метод спутниковых геодезических измерений (определений)	0.10	-
23	477429.13	2246331.97	Метод спутниковых геодезических измерений (определений)	0.10	-
24	477408.62	2246363.02	Метод спутниковых геодезических измерений (определений)	0.10	-
25	477421.47	2246376.65	Метод спутниковых геодезических измерений (определений)	0.10	-
26	477458.02	2246403.70	Метод спутниковых геодезических измерений (определений)	0.10	-

Приложение № 8  
к распоряжению  
комитета имущественных  
отношений администрации  
Пермского муниципального района  
от 24.05.2022 № 2096

			измерений (определений)		
27	477468.54	2246397.38	Метод спутниковых геодезических измерений (определений)	0.10	–
28	477470.59	2246400.82	Метод спутниковых геодезических измерений (определений)	0.10	–
29	477461.51	2246406.27	Метод спутниковых геодезических измерений (определений)	0.10	–
30	477482.27	2246421.46	Метод спутниковых геодезических измерений (определений)	0.10	–
31	477519.93	2246377.38	Метод спутниковых геодезических измерений (определений)	0.10	–
32	477507.78	2246377.10	Метод спутниковых геодезических измерений (определений)	0.10	–
33	477507.87	2246373.10	Метод спутниковых геодезических измерений (определений)	0.10	–
34	477522.59	2246373.44	Метод спутниковых геодезических измерений (определений)	0.10	–
35	477527.88	2246350.63	Метод спутниковых геодезических измерений (определений)	0.10	–
36	477559.70	2246309.08	Метод спутниковых геодезических измерений (определений)	0.10	–
37	477599.80	2246255.62	Метод спутниковых геодезических измерений (определений)	0.10	–
38	477615.54	2246229.47	Метод спутниковых геодезических измерений (определений)	0.10	–
39	477636.16	2246200.05	Метод спутниковых геодезических измерений (определений)	0.10	–
40	477675.09	2246134.83	Метод спутниковых геодезических измерений (определений)	0.10	–
41	477695.90	2246099.15	Метод спутниковых геодезических измерений (определений)	0.10	–
42	477724.82	2246049.53	Метод спутниковых геодезических измерений (определений)	0.10	–
43	477742.19	2246021.25	Метод спутниковых геодезических измерений (определений)	0.10	–
44	477796.37	2245940.61	Метод спутниковых геодезических измерений (определений)	0.10	–
45	477798.42	2245922.07	Метод спутниковых геодезических измерений (определений)	0.10	–
46	477802.40	2245922.51	Метод спутниковых геодезических измерений (определений)	0.10	–
47	477801.67	2245929.09	Метод спутниковых геодезических измерений (определений)	0.10	–
48	477812.37	2245905.59	Метод спутниковых геодезических измерений (определений)	0.10	–
49	477797.68	2245878.05	Метод спутниковых геодезических измерений (определений)	0.10	–
50	477801.21	2245876.17	Метод спутниковых геодезических измерений (определений)	0.10	–
51	477816.83	2245905.45	Метод спутниковых геодезических измерений (определений)	0.10	–
52	477800.05	2245942.31	Метод спутниковых геодезических измерений (определений)	0.10	–
53	477745.56	2246023.41	Метод спутниковых геодезических измерений (определений)	0.10	–
54	477728.25	2246051.59	Метод спутниковых геодезических измерений (определений)	0.10	–
55	477701.53	2246097.43	Метод спутниковых геодезических измерений (определений)	0.10	–
56	477709.43	2246096.02	Метод спутниковых геодезических измерений (определений)	0.10	–
57	477710.13	2246099.96	Метод спутниковых геодезических измерений (определений)	0.10	–
58	477698.89	2246101.96	Метод спутниковых геодезических измерений (определений)	0.10	–
59	477679.11	2246135.88	Метод спутниковых геодезических измерений (определений)	0.10	–
60	477685.02	2246146.80	Метод спутниковых геодезических измерений (определений)	0.10	–

Приложение № 8  
к распоряжению  
комитета имущественных  
отношений администрации  
Пермского муниципального района  
от 24.05.2022 № 2096

			измерений (определений)		
61	477681.50	2246148.70	Метод спутниковых геодезических измерений (определений)	0.10	-
62	477676.73	2246139.88	Метод спутниковых геодезических измерений (определений)	0.10	-
63	477641.10	2246199.51	Метод спутниковых геодезических измерений (определений)	0.10	-
64	477650.43	2246200.65	Метод спутниковых геодезических измерений (определений)	0.10	-
65	477649.95	2246204.62	Метод спутниковых геодезических измерений (определений)	0.10	-
66	477639.58	2246203.36	Метод спутниковых геодезических измерений (определений)	0.10	-
67	477636.89	2246224.70	Метод спутниковых геодезических измерений (определений)	0.10	-
68	477632.91	2246224.20	Метод спутниковых геодезических измерений (определений)	0.10	-
69	477634.84	2246208.89	Метод спутниковых геодезических измерений (определений)	0.10	-
70	477618.90	2246231.65	Метод спутниковых геодезических измерений (определений)	0.10	-
71	477603.70	2246256.90	Метод спутниковых геодезических измерений (определений)	0.10	-
72	477608.55	2246268.22	Метод спутниковых геодезических измерений (определений)	0.10	-
73	477604.87	2246269.79	Метод спутниковых геодезических измерений (определений)	0.10	-
74	477600.99	2246260.72	Метод спутниковых геодезических измерений (определений)	0.10	-
75	477563.53	2246310.64	Метод спутниковых геодезических измерений (определений)	0.10	-
76	477567.56	2246322.10	Метод спутниковых геодезических измерений (определений)	0.10	-
77	477563.79	2246323.43	Метод спутниковых геодезических измерений (определений)	0.10	-
78	477560.62	2246314.42	Метод спутниковых геодезических измерений (определений)	0.10	-
79	477532.41	2246351.28	Метод спутниковых геодезических измерений (определений)	0.10	-
80	477536.40	2246355.07	Метод спутниковых геодезических измерений (определений)	0.10	-
81	477542.59	2246354.84	Метод спутниковых геодезических измерений (определений)	0.10	-
82	477542.74	2246358.84	Метод спутниковых геодезических измерений (определений)	0.10	-
83	477534.87	2246359.13	Метод спутниковых геодезических измерений (определений)	0.10	-
84	477530.89	2246355.36	Метод спутниковых геодезических измерений (определений)	0.10	-
85	477526.01	2246376.40	Метод спутниковых геодезических измерений (определений)	0.10	-
86	477482.89	2246426.87	Метод спутниковых геодезических измерений (определений)	0.10	-
87	477457.06	2246407.97	Метод спутниковых геодезических измерений (определений)	0.10	-
88	477418.81	2246379.65	Метод спутниковых геодезических измерений (определений)	0.10	-
89	477404.81	2246364.81	Метод спутниковых геодезических измерений (определений)	0.10	-
90	477372.02	2246345.00	Метод спутниковых геодезических измерений (определений)	0.10	-
91	477346.31	2246329.50	Метод спутниковых геодезических измерений (определений)	0.10	-
92	477350.54	2246350.23	Метод спутниковых геодезических измерений (определений)	0.10	-
93	477312.64	2246386.79	Метод спутниковых геодезических измерений (определений)	0.10	-
94	477287.79	2246415.87	Метод спутниковых геодезических измерений (определений)	0.10	-

Приложение № 9  
к распоряжению  
комитета имущественных  
отношений администрации  
Пермского муниципального района  
от 24.05.2022 № 2096

95	477262.52	2246441.56	измерений (определений) Метод спутниковых геодезических измерений (определений)	0.10	--
96	477291.23	2246470.98	Метод спутниковых геодезических измерений (определений)	0.10	--
97	477321.47	2246501.54	Метод спутниковых геодезических измерений (определений)	0.10	--
98	477349.93	2246527.93	Метод спутниковых геодезических измерений (определений)	0.10	--
99	477366.58	2246550.48	Метод спутниковых геодезических измерений (определений)	0.10	--
100	477363.36	2246552.86	Метод спутниковых геодезических измерений (определений)	0.10	--
101	477346.93	2246530.61	Метод спутниковых геодезических измерений (определений)	0.10	--
102	477318.69	2246504.40	Метод спутниковых геодезических измерений (определений)	0.10	--
103	477288.38	2246473.78	Метод спутниковых геодезических измерений (определений)	0.10	--
104	477257.32	2246441.95	Метод спутниковых геодезических измерений (определений)	0.10	--
105	477215.97	2246405.37	Метод спутниковых геодезических измерений (определений)	0.10	--
106	477185.44	2246375.77	Метод спутниковых геодезических измерений (определений)	0.10	--
107	477166.52	2246356.80	Метод спутниковых геодезических измерений (определений)	0.10	--
108	477150.46	2246342.87	Метод спутниковых геодезических измерений (определений)	0.10	--
109	477125.24	2246319.50	Метод спутниковых геодезических измерений (определений)	0.10	--
110	477104.82	2246299.35	Метод спутниковых геодезических измерений (определений)	0.10	--
111	477073.91	2246311.83	Метод спутниковых геодезических измерений (определений)	0.10	--
112	477072.41	2246308.12	Метод спутниковых геодезических измерений (определений)	0.10	--
113	477105.76	2246294.65	Метод спутниковых геодезических измерений (определений)	0.10	--
114	477128.01	2246316.61	Метод спутниковых геодезических измерений (определений)	0.10	--
115	477153.13	2246339.89	Метод спутниковых геодезических измерений (определений)	0.10	--
116	477169.25	2246353.87	Метод спутниковых геодезических измерений (определений)	0.10	--
117	477188.25	2246372.92	Метод спутниковых геодезических измерений (определений)	0.10	--
118	477218.69	2246402.43	Метод спутниковых геодезических измерений (определений)	0.10	--
119	477259.71	2246438.72	Метод спутниковых геодезических измерений (определений)	0.10	--
120	477284.84	2246413.15	Метод спутниковых геодезических измерений (определений)	0.10	--
121	477309.72	2246384.04	Метод спутниковых геодезических измерений (определений)	0.10	--
122	477346.18	2246348.88	Метод спутниковых геодезических измерений (определений)	0.10	--
123	477341.49	2246325.91	Метод спутниковых геодезических измерений (определений)	0.10	--
124	477339.98	2246320.93	Метод спутниковых геодезических измерений (определений)	0.10	--
125	477327.21	2246330.03	Метод спутниковых геодезических измерений (определений)	0.10	--
126	477324.89	2246326.77	Метод спутниковых геодезических измерений (определений)	0.10	--
127	477337.70	2246317.63	Метод спутниковых геодезических измерений (определений)	0.10	--
128	477301.95	2246290.83	Метод спутниковых геодезических измерений (определений)	0.10	--

Приложение № 10  
к распоряжению  
комитета имущественных  
отношений администрации  
Пермского муниципального района  
от 24.05.2022 № 2096

			измерений (определений)		
129	477222.52	2246230.23	Метод спутниковых геодезических измерений (определений)	0.10	-
130	477226.24	2246241.53	Метод спутниковых геодезических измерений (определений)	0.10	-
131	477222.44	2246242.78	Метод спутниковых геодезических измерений (определений)	0.10	-
132	477216.90	2246225.94	Метод спутниковых геодезических измерений (определений)	0.10	-
133	477176.02	2246194.75	Метод спутниковых геодезических измерений (определений)	0.10	-
134	477178.45	2246191.57	Метод спутниковых геодезических измерений (определений)	0.10	-
135	477304.36	2246287.63	Метод спутниковых геодезических измерений (определений)	0.10	-
136	477342.82	2246316.48	Метод спутниковых геодезических измерений (определений)	0.10	-
137	477345.12	2246324.13	Метод спутниковых геодезических измерений (определений)	0.10	-
138	477370.54	2246339.44	Метод спутниковых геодезических измерений (определений)	0.10	-
139	477370.41	2246338.28	Метод спутниковых геодезических измерений (определений)	0.10	-
140	477370.34	2246334.38	Метод спутниковых геодезических измерений (определений)	0.10	-
141	477396.80	2246301.80	Метод спутниковых геодезических измерений (определений)	0.10	-
142	477429.79	2246199.21	Метод спутниковых геодезических измерений (определений)	0.10	-
143	477444.83	2246179.42	Метод спутниковых геодезических измерений (определений)	0.10	-
144	477474.40	2246153.75	Метод спутниковых геодезических измерений (определений)	0.10	-
145	477504.41	2246129.20	Метод спутниковых геодезических измерений (определений)	0.10	-
146	477534.03	2246105.43	Метод спутниковых геодезических измерений (определений)	0.10	-
147	477565.92	2246080.60	Метод спутниковых геодезических измерений (определений)	0.10	-
148	477581.73	2246053.13	Метод спутниковых геодезических измерений (определений)	0.10	-
149	477634.45	2245966.40	Метод спутниковых геодезических измерений (определений)	0.10	-
150	477650.13	2245940.96	Метод спутниковых геодезических измерений (определений)	0.10	-
151	477688.44	2245875.19	Метод спутниковых геодезических измерений (определений)	0.10	-
152	477683.06	2245862.76	Метод спутниковых геодезических измерений (определений)	0.10	-
153	477686.73	2245861.17	Метод спутниковых геодезических измерений (определений)	0.10	-
154	477690.94	2245870.90	Метод спутниковых геодезических измерений (определений)	0.10	-
155	477701.84	2245852.31	Метод спутниковых геодезических измерений (определений)	0.10	-
156	477697.71	2245837.71	Метод спутниковых геодезических измерений (определений)	0.10	-
157	477701.56	2245836.62	Метод спутниковых геодезических измерений (определений)	0.10	-
158	477704.67	2245847.60	Метод спутниковых геодезических измерений (определений)	0.10	-
159	477714.13	2245831.92	Метод спутниковых геодезических измерений (определений)	0.10	-
160	477707.88	2245822.41	Метод спутниковых геодезических измерений (определений)	0.10	-
161	477711.22	2245820.21	Метод спутниковых геодезических измерений (определений)	0.10	-
162	477716.40	2245828.10	Метод спутниковых геодезических измерений (определений)	0.10	-

Приложение № 10  
к распоряжению  
комитета имущественных  
отношений администрации  
Пермского муниципального района  
от 24.05.2022 № 2096

163	477729.23	2245806.38	измерений (определений) Метод спутниковых геодезических измерений (определений)	0.10	–
164	477727.41	2245792.17	Метод спутниковых геодезических измерений (определений)	0.10	–
165	477731.38	2245791.66	Метод спутниковых геодезических измерений (определений)	0.10	–
166	477732.55	2245800.77	Метод спутниковых геодезических измерений (определений)	0.10	–
167	477757.88	2245757.96	Метод спутниковых геодезических измерений (определений)	0.10	–
168	477753.03	2245761.10	Метод спутниковых геодезических измерений (определений)	0.10	–
169	477750.85	2245757.74	Метод спутниковых геодезических измерений (определений)	0.10	–
170	477762.46	2245750.21	Метод спутниковых геодезических измерений (определений)	0.10	–
1	477776.14	2245726.73	Метод спутниковых геодезических измерений (определений)	0.10	–
<b>3. Сведения о характерных точках части (частей) границы объекта</b>					
Обозначение характерных точек части границы	Координаты, м		Метод определения координат характерной точки	Средняя квадратическая погрешность положения характерной точки (M <sub>p</sub> ), м	Описание обозначения точки на местности (при наличии)
	X	Y			
1	2	3	4	5	6
–	–	–	–	–	–

